



Treinzolder



Knutselruimte



Draaimolen

## Informatie



Ondersteuning  
en begeleiding  
voor mensen  
met een beperking

De persoonlijk begeleider heeft een overeenkomst met de gemeente Noordenveld voor het leveren van maatwerkvoorzieningen Wmo en is in het bezit van een KIWA-keurmerk. Voor uitgebreide informatie over de mogelijkheden – óók als het gaat om ondersteuning en begeleiding bij wonen – kun je contact opnemen met Sofieke Maldonado, 06 - 40 79 15 16 of mailen naar [info@sofiekemaldonado.nl](mailto:info@sofiekemaldonado.nl) Kijk ook op: [www.sofiekemaldonado.nl](http://www.sofiekemaldonado.nl)

Ook kun je informatie inwinnen bij de gemeente Noordenveld, afdeling Wmo.

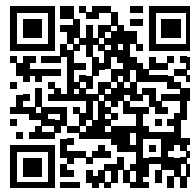


Kinderwereld  
SPEELGOEDMUSEUM



Speelgoedmuseum Kinderwereld  
Brink 31, 9301 JK Roden  
Tel. 050 501 88 51

e-mailadres: [info@museumkinderwereld.nl](mailto:info@museumkinderwereld.nl)  
internetadres: [www.museumkinderwereld.nl](http://www.museumkinderwereld.nl)



Het museum is aangesloten bij de Federatie Drentse Musea, Oudheidskamers, Nederlandse Museumvereniging en het Platform Drentse Musea.

# Dagbesteding voor mensen met een beperking bij Museum Kinderwereld







Ondersteuning  
en begeleiding  
voor mensen  
met een beperking

## Dagbesteding

In Museum Kinderwereld wordt door een zeer ervaren professionele begeleider dagbesteding aangeboden aan volwassenen met verstandelijke en/of lichamelijke beperkingen.

Tijdens de dagbesteding wordt gewerkt aan het behoud en het bevorderen van zelfredzaamheid, participatie in de maatschappij en de ontwikkeling van de specifieke mogelijkheden van de deelnemer.

Museum Kinderwereld is een collectief erfgoed voor een breed publiek. Het ligt in het centrum van Roden en is rolstoel toegankelijk. De locatie biedt een harmonieuze, gezellige en stimulerende omgeving waarin de deelnemer – naar keuze – individueel of in een kleine groep aan diverse activiteiten kan meedoen. Deelnemers kunnen naast een zinvolle dagbesteding ook een bijdrage leveren aan het maatschappelijk belang van het museum.

## Ondersteuning op maat

Bij een aanmelding wordt er nauwkeurig gekeken naar de individuele wensen en mogelijkheden. In overleg met de deelnemer en/of wettelijk vertegenwoordiger wordt een persoonlijk ondersteuningsplan ontwikkeld en deze wordt elke drie maanden geëvalueerd en eventueel bijgesteld.



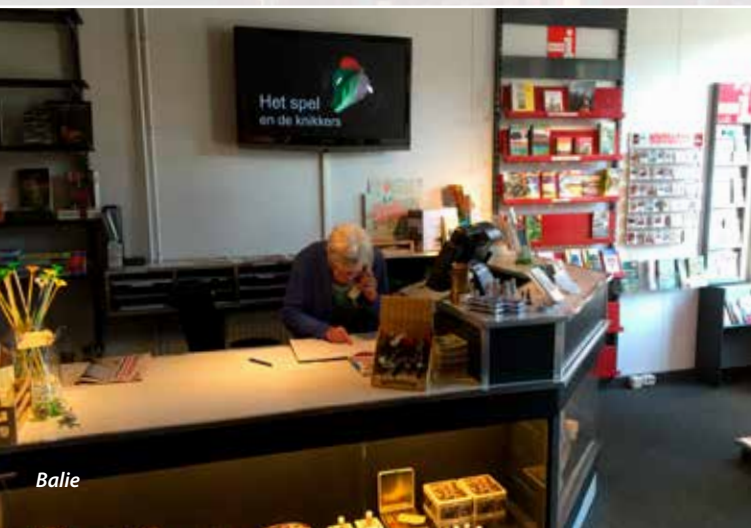
Kaleidoscoop



Kaleidoscoop/horeca

## De activiteiten zijn onder andere:

- Werkplaats activiteiten (onderhoud van speelgoed, schuren, verven, banden plakken)
- Tuinwerkzaamheden/buiten-activiteiten (draaimolens bedienen, vegen, buitenspeelgoed beheren)
- Balie- winkelwerkzaamheden
- Horecawerkzaamheden (koffie zetten, tosti's maken, ijsjes verkopen, snoepbakjes vullen, bedienen)
- Schoonmaakwerk
- Assisteren bij het ontvangen van groepen
- Meehelpen bij diverse (vakantie)activiteiten
- Boodschappen doen



Balie

## Voor wie?

- je bent 18 jaar of ouder en woonachtig in of rondom de gemeente Noordenveld
- je hebt een – al of niet aangeboren – verstandelijke en/of lichamelijke beperking (beperkt zelfredzaam)
- je hebt deskundige begeleiding nodig
- je wilt minimaal 2 dagdelen per week aan dagbesteding doen
- je wilt in een stimulerende omgeving bezig zijn
- je beschikt over een persoonsgebonden budget (PGB) of je maakt gebruik van zorg in natura (ZIN) via de Wmo



Knutselkamer